



Převod fotek a obrázků do formátu pro Pohádkový kamínek® – návod

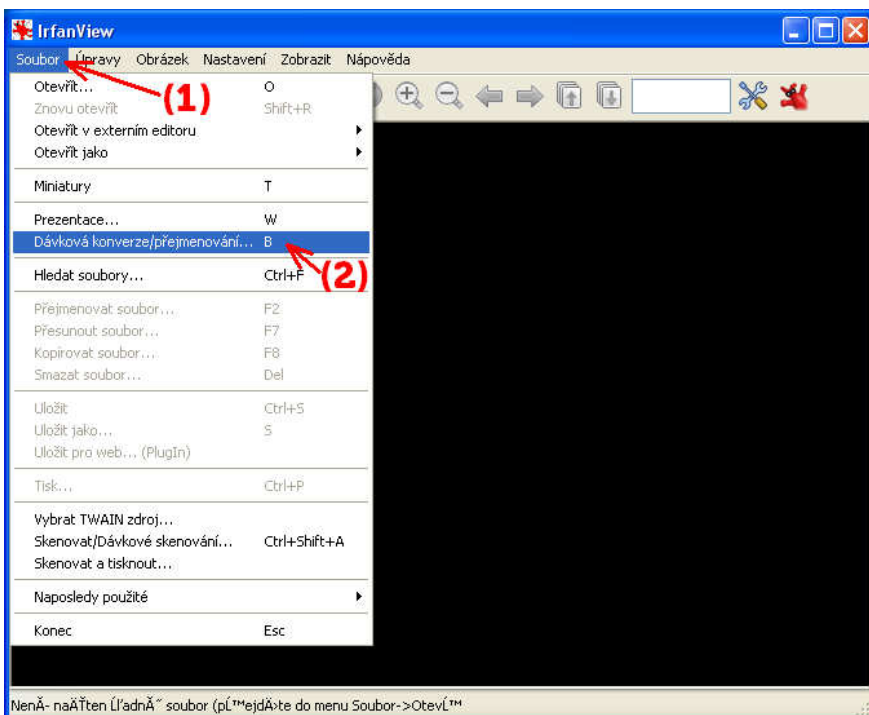
© Elfin Grit s.r.o. 2012 Případné dotazy na e-mail: info@elfingrit.com

Je mnoho programů pro práci s obrázky a/nebo fotografiemi a naprostá většina umí různé konverze a úpravy těchto souborů. Pro Pohádkový kamínek je vhodné zkonvertovat obrázky nebo fotografie do formátu JPG v rozlišení 320x240 bodů. Důvodem je jednak maximální úspora paměti Pohádkového kamínku, dále vyšší rychlost zobrazování takto zkonvertovaných obrázků a v neposlední řadě i eliminace možných problémů se zobrazením, neboť Pohádkový kamínek neumí zobrazit obrázky uložené ve velmi vysokém rozlišení.



Pro tuto konverzi doporučujeme program **IrfanView**, v aktuální verzi 4.20, který je možno zdarma pro domácí používání stáhnout na adrese <http://www.irfanview.cz/download.php> a to včetně češtiny.

Pokud dosud uvedený program nepoužíváte, na výše uvedené adrese tedy stáhnete a nainstalujete nejdříve vlastní program IrfanView (1) a pak češtinu do tohoto programu (2).



Před spuštěním programu si vytvořte nějakou složku, do které budete chtít zkonvertovaná data ukládat. Nechť se tato složka jmenuje třeba „Obrázky_pro_PK“ na disku „C“.

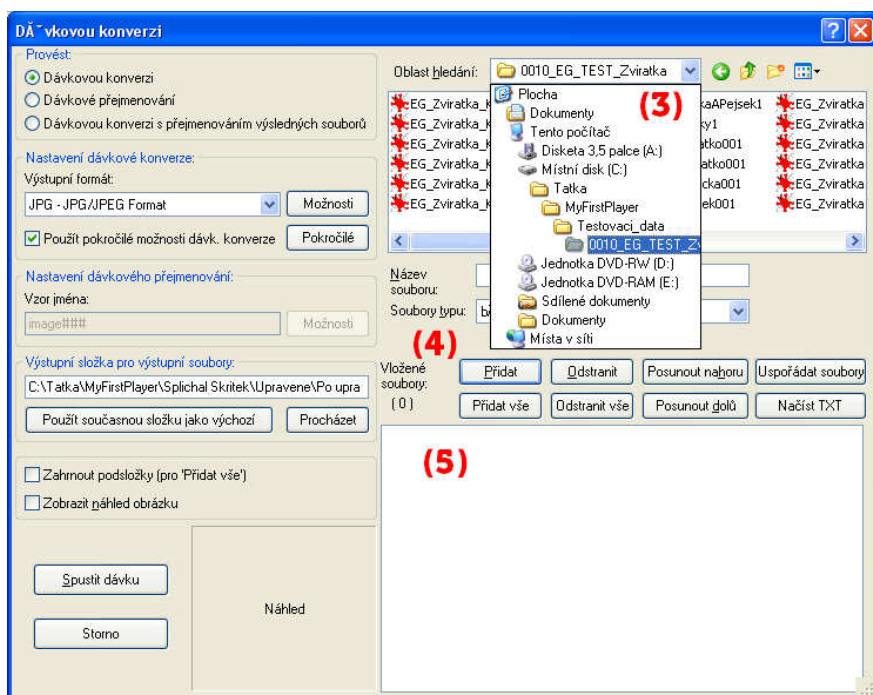
Po spuštění programu provedete jednoduše hromadnou konverzi i velkého množství fotek nebo obrázků následujícím způsobem:

Klikněte na záložku „Soubor“ (1) a v rozbaleném menu klikněte na volbu „Dávková konverze / přejmenování...“ (2) Otevře se Vám další okno pro zadání dávkové konverze.



Převod fotek a obrázků do formátu pro Pohádkový kamínek® – návod

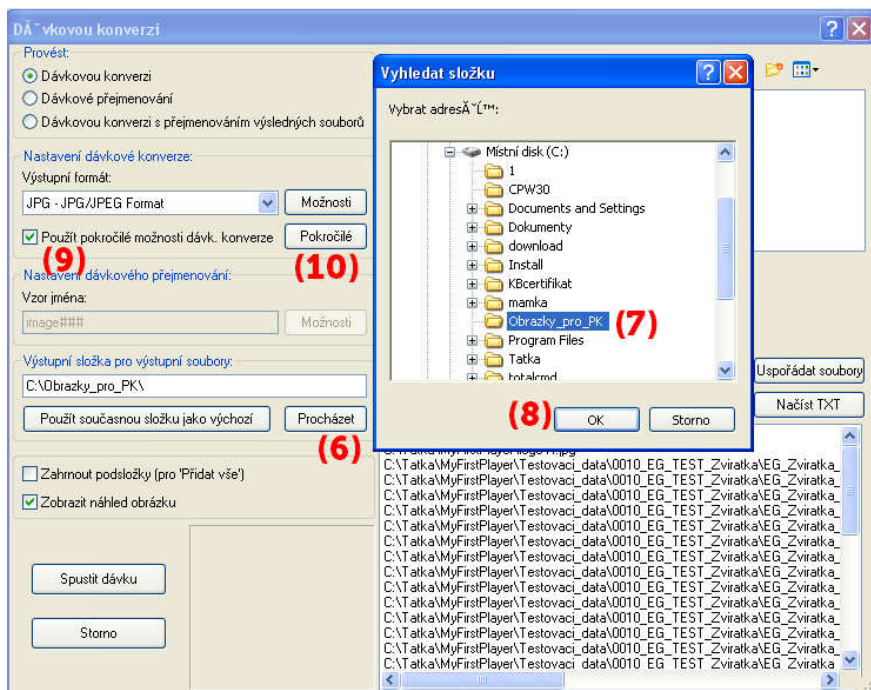
© Elfin Grit s.r.o. 2012 Případné dotazy na e-mail: info@elfingrit.com



V okně pro dávkovou konverzi nejdříve v pravé horní části pomocí standardního výběru oblasti hledání (3) vybereme složku, ze které chceme obrázky konvertovat. Po výběru adresáře se ihned zobrazí názvy souborů vhodných pro konverzi.

Pak musíme program sdělit, které obrázky z tohoto adresáře chceme konvertovat. Lze to udělat mnoha způsoby. Například použitím tlačítek (4) nebo přetažením pomocí myši nebo označením vybraných souborů pomocí kliknutí myši + Ctrl a tlačítkem Přidat. Námi vybrané soubory se objevují v dolním pravém obdélníku (5)

Výše uvedenou sadou tlačítek a postupným výběrem z různých adresářů postupně vytvoříte seznam souborů ke konverzi, který můžete průběžně doplňovat a editovat – tedy i odstraňovat z něj některé soubory.



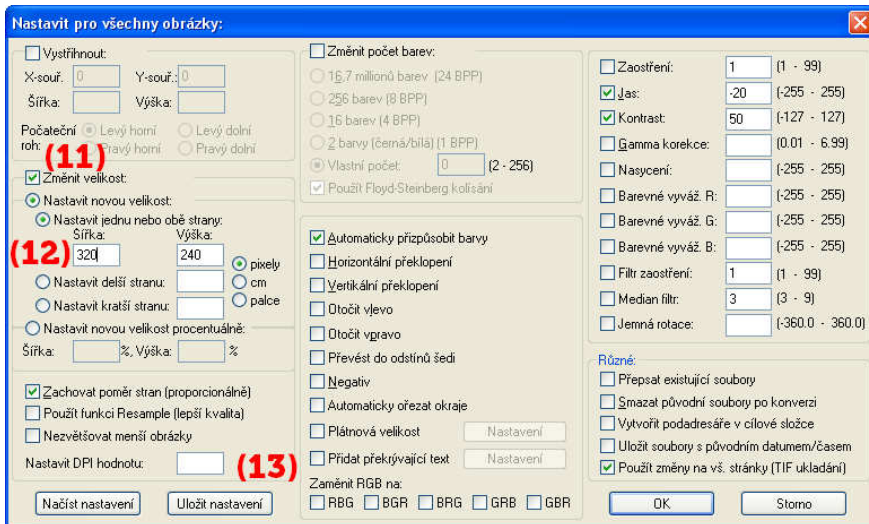
Poté musíme program sdělit, kam má zkonvertované obrázky ukládat. Na to použijeme tlačítko „Procházet“ (6) a v okně „Vyhledat složku“ vyhledáme naši složku „Obrazky_pro_PK“ (např.) (7). Poté stiskneme „OK“ (8) a tím je výstupní složka správně zadána.

Pak se přesvědčíme zda je nastaven Výstupní formát na JPG – JPG/JPEG formát a zda je zaškrtnuté políčko „Použít pokročilé možnosti dávk. Konverze“ (9) a stiskneme tlačítko „Pokročilé“ (10).



Převod fotek a obrázků do formátu pro Pohádkový kamínek® – návod

© Elfin Grit s.r.o. 2012 Případné dotazy na e-mail: info@elfingrit.com

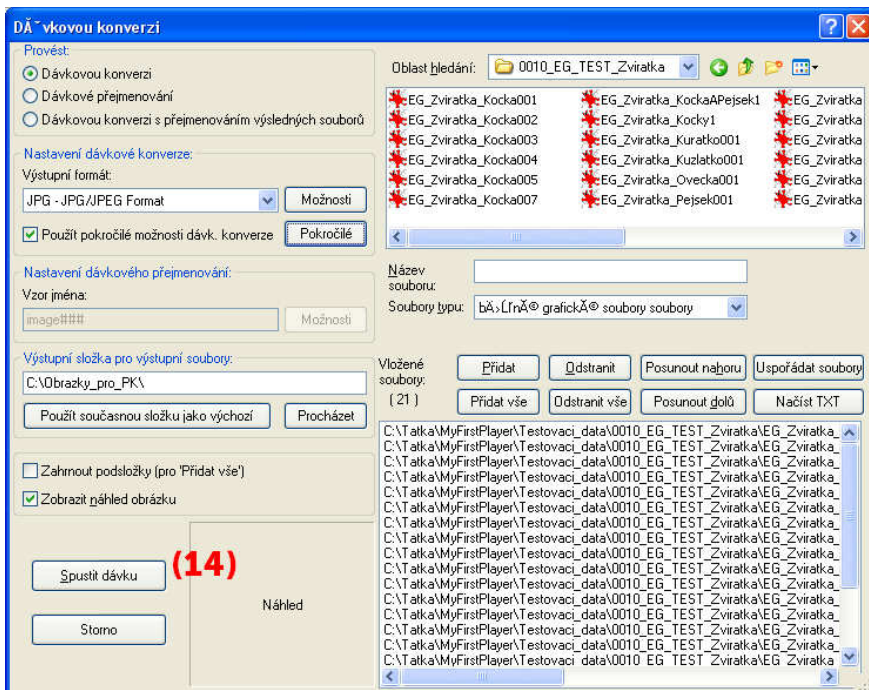


Otevře se další okno „**Nastavit pro všechny obrázky**“, v kterém provedete následující úpravy:

Zaškrtnete políčko „**Změnit velikost**“ (11), dále zapíšete do políček „**Šířka**“ 320 a do „**Výška**“ 240 (12).

Můžete nastavit i některé další parametry změn k hromadné konverzi, pokud znáte jejich účinky. Můžete na závěr stisknout i tlačítko „**Uložit nastavení**“ (13), které toto nastavení konverze

uloží do Vámi zvoleného souboru a můžete jej při další konverzi vyvolat tlačítkem „**Načíst nastavení**“ . Nakonec stisknete tlačítko „**OK**“ vpravo dole.



Vrátíme se tak do předchozího okna pro zadání dávkové konverze.

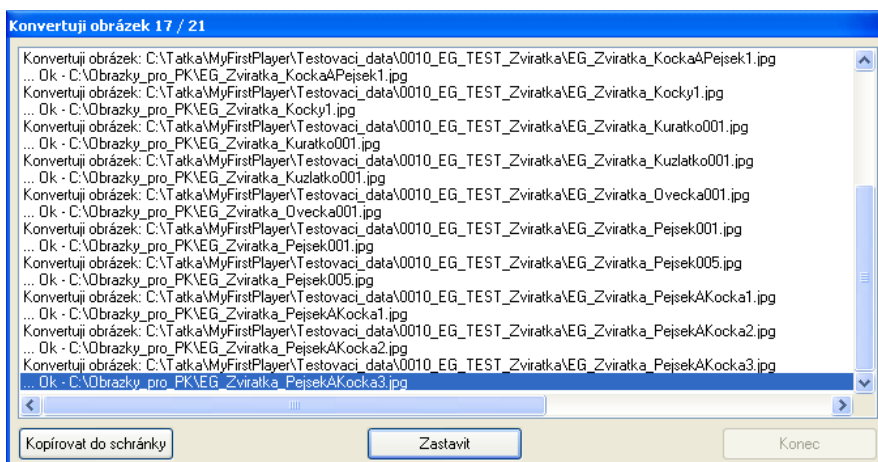
Máme tedy zadáno které obrázky konvertovat, kam je konvertovat a jak je konvertovat.

Nyní stisknete tlačítko „**Spustit dávkou**“ (14) a program spustí postupnou konverzi námi vybraných souborů v novém okně.



Převod fotek a obrázků do formátu pro Pohádkový kamínek® – návod

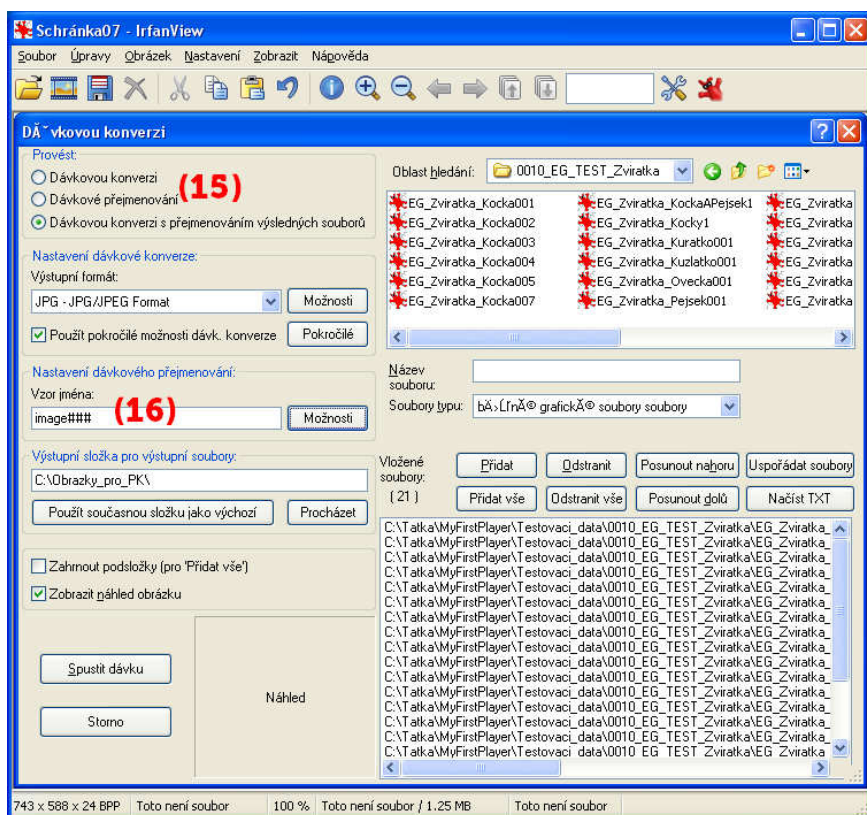
© Elfin Grit s.r.o. 2012 Případné dotazy na e-mail: info@elfingrit.com



Takto vypadá okno, které se zobrazuje v průběhu dávkové konverze našich obrázků. Po jejím ukončení se zpřístupní tlačítko „Konec“. Toto tlačítko po ukončení konverze stiskněte.

Tím je dávková konverze provedena a ve Vámi nastavené výstupní složce naleznete zkonvertované soubory s obrázky pro Pohádkový kamínek.

POZOR! Pokud názvy Vámi konvertované soubory nesplňují některou z podmínek pro názvy dané návodem Pohádkového kamínku, tedy že název musí být minimálně 8 znaků dlouhý a musí začínat velkým písmenem, musíte soubory i přejmenovat. Jednotlivé přejmenovávání je zdoluhavý proces a tak můžete tento program použít i pro hromadné přejmenování souborů pro Pohádkový kamínek, a to v rámci konverze nebo zvlášť.



Tuto volbu můžete zadat v okně pro zadání dávkové konverze zaškrtnutím některé z voleb (15).

Místo dávkové konverze tedy můžete provést dávkové přejmenování (pozor – přejmenuji se vybrané soubory v původních složkách) nebo naráz „Dávkovou konverzi s přejmenováním výsledných souborů“ (což je doporučená volba v případě potřeby změny názvů souborů).

Zaškrtněte tedy volbu „Dávkovou konverzi s přejmenováním výsledných souborů“ (15) a pole „Vzor jména“ změňte z „image###“ na např. „Obrazek####“. Výsledné soubory se pak budou jmenovat „Obrazek001.jpg“, „Obrazek002.jpg“, atd. Pokud budete chtít nastavit

výsledné jméno přesněji, tedy určit počátek číslování, krok, použít (celý nebo částečný) původní název atd., použijte tlačítko „Možnosti“ za zadaným vzorem jména.